

YK/YA 振动筛系列

本系列产品为圆运动振动，振幅强弱可调节，物料筛淌线长，适合采矿、砂石行业的筛分作业。

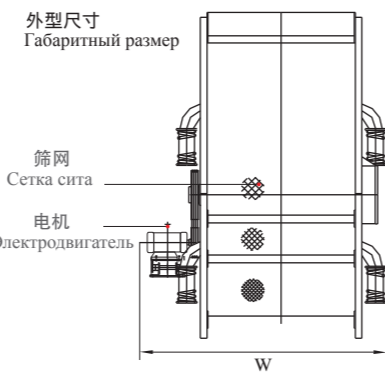
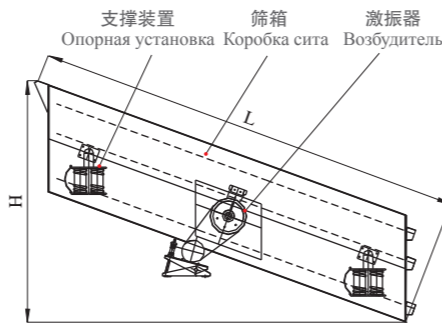


Серия вибросита типа YK/YA

Вибросита типа YK/YA применяет вибрацию круглого движения и сообразуется с комбинированным оборудованием дробления и сортировки в отраслях металлургии и угольной шахты. Возможно регулировать амплитуду вибрации. Ситчатая линия материалов длинная.

结构图

Схема конструкции



ZSW/GZD 振动给料机系列

本系列产品配置在粗碎颚破前，在连续均匀输送大块物料的同时，除去泥土、杂质、控制给料量与后续破碎、筛分生产线的处理能力相匹配。是在破碎筛分生产线中起到保质、保量作用的必备设备。

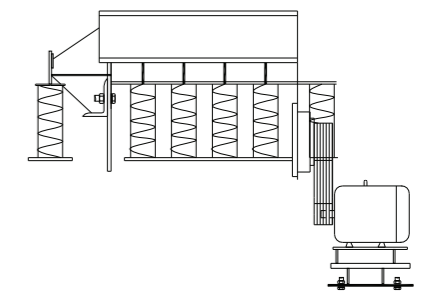


Серия вибрационного питателя типа ZSW/GZD

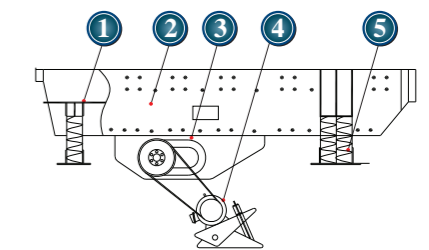
Оборудования настоящей серии устанавливают перед щёковой дробилкой, чтобы питатель удалял грунт и примеси и контролировать над объёмом питания для поточного дробления и сортировки при гомогенной перевозке материалов. Вибрационный питатель является обязательным оборудованием, которое гарантирует качество и количество обработки в поточной линии для щебня.

结构图

Схема конструкции



外型尺寸
Габаритный размер



- | | |
|-----------|--|
| 1. 衬板 | 1. Накладка |
| 2. 主机体 | 2. Корпус |
| 3. 振动器 | 3. Вибратор |
| 4. 电机、电机架 | 4. Электродвигатель, рама электродвигателя |
| 5. 减振弹簧 | 5. Амортизационная пружина |

技术参数 Технические параметры

型号 Model	筛面层数 количество полотна сита	筛孔尺寸 норма сетки (mm)	最大进料粒度 максимальная зернистость впуска (mm)	处理能力 производит- ельность (t/h)	电机功率 мощность электродвигателя (kw)	振 频 частота вибрации (r/min)	双振幅 парная амплитуда (mm)	筛面倾角 наклонение полотна сита (°)	外型尺寸 габаритный размер (mm x mm x mm)
3YK1230	3	3-50	200	12-80	5.5	800-970	8	20	3122 × 2050 × 2700
3YK1237	3	6-50	200	15-120	11	845	7.5	20	3557 × 2483 × 2813
3YK1548	3	5-80	400	50-200	15	910	8	15	5243 × 3042 × 3420
3YK1848	3	5-80	400	50-250	18.5	970	8	20	5000 × 3626 × 3150
3YK1860	3	5-80	400	50-300	22	970	8	20	5994 × 3462 × 3880
4YK1860	4	5-100	400	80-320	22	970	8	20	6200 × 3325 × 4310
3YK2160	3	5-100	400	100-380	30	730	8	20	6230 × 3715 × 4330
3YK2460	3	5-150	400	150-430	30	730	8	20	6420 × 4150 × 4210
3YK3070	3	5-150	400	150-650	45	730	8	20	7500 × 5060 × 4010

Примечание: По требованиям клиентов мы можем регулировать количество полотна сита у вибросита.

技术参数 Технические параметры

型号 тип	最大进料粒度 максимальная зернистость впуска (mm)	处理能力 производит- ельность (t/h)	偏心轴转速 обороты эксцентрикового вала (r/min)	电机功率 мощность электродвигателя (kw)	电机转速 обороты электродвигателя (r/min)	电机数量 количество электродвигателя	安装倾角 монтажное наклонение (°)	外型尺寸 габаритный размер (mm x mm x mm)	理论重量 теоретический вес (T)	料槽尺寸 размер бункера (mm)
GZD-180 × 80	300	30-80	-	2 × 1.5	970	2	0-10	2200 × 1100 × 800	0.8	800 × 1800
GZD-300 × 90	500	40-100	-	2 × 2.2	970	2	0-10	3050 × 1430 × 1550	1.5	900 × 3000
GZD-370 × 100	700	150-300	-	2 × 3.2	970	2	0-10	4250 × 1874 × 1130	3.64	1050 × 3700
GZD-430 × 120	800	200-400	-	2 × 5.5	970	2	0-10	4955 × 2206 × 1120	4.2	1200 × 4300
ZSW-380 × 96	500	90-100	500-714	11	750	1	-	3882 × 2224 × 2121	3.98	3800 × 960
ZSW-490 × 96	500	120-240	500-800	15	1000	1	-	4957 × 2277 × 2150	5	4900 × 960
ZSW-490 × 110	580	120-280	500-800	15	1000	1	-	4957 × 2400 × 2150	5.32	4900 × 1100
ZSW-590 × 110	600	350	750	22	1000	1	-	6000 × 2500 × 2150	6.13	5900 × 1100
ZSW-600 × 130	750	400-560	400-800	22	1000	1	-	6082 × 2580 × 2083	7.8	6000 × 1300